



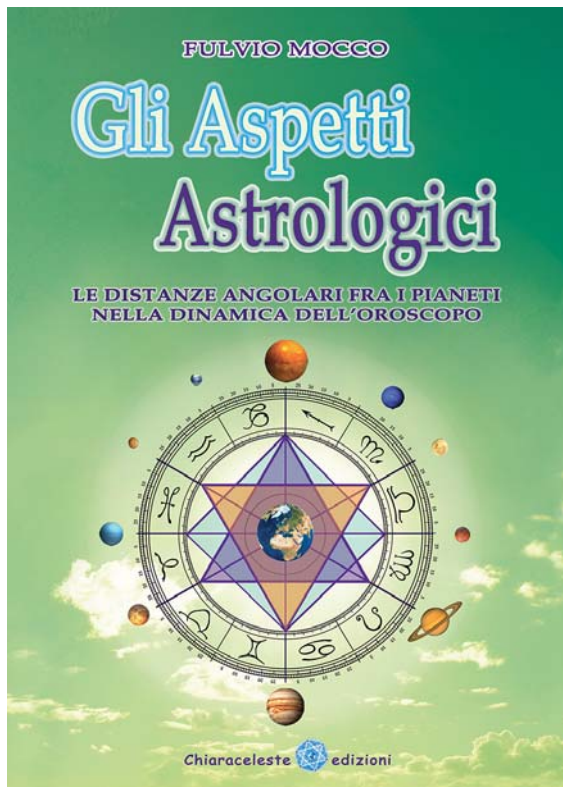
Chiaraceleste Edizioni

ex Edizioni Federico Capone
EDITRICE ASTROLOGICA E MEDIOEVALISTA
www.chiaracelesteedizioni.it - info@chiaracelesteedizioni.it
VIA ANDREA PROVANA, 3 - 10123 TORINO - Tel: 011/18935035

NUOVA EDIZIONE APRILE 2020

FULVIO MOCCO
**GLI ASPETTI
ASTROLOGICI**

LE DISTANZE ANGOLARI FRA I PIANETI
NELLA DINAMICA DELL'OROSCOPO



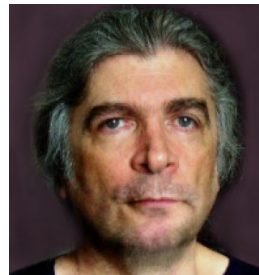
EDITORE: CHIARACELESTE EDIZIONI
DATA DI PUBBLICAZIONE: APRILE 2020
NUMERO PAGINE: 180 ILLUSTRATE
IMMAGINI E GRAFICI: 18 IN B/N
FORMATO: 150 X 210 mm.
RILEGATURA: BROSSURA CUCITA
ISBN/EAN: 978-88-98861-28-6
PREZZO AL PUBBLICO: €18,00

PRESENTAZIONE

Dopo aver imparato a conoscere i Segni, i Pianeti e le Case è ora di comprendere il significato delle **relazioni che si manifestano tra i corpi celesti**, quali archetipi del cielo esteriore che animano quello interiore.

Gli aspetti planetari sono classificati in base a precise distanze angolare in cui si trovano gli astri e alle configurazioni che formano nella sfera celeste o nella sfera locale. Tali **rapporti angolari** manifestano energie che si propagano ed esprimono lo scambio reciproco che regola la vita e le dinamiche di ogni individuo. Questi rapporti nascono dal medesimo principio di armonia che è alla base delle consonanze musicali e della propagazione del suono.

AUTORE



Fulvio Mocco, profondo conoscitore di Astrologia e di Esoterismo, vive e lavora a Torino. Ha scritto numerosi libri, fra i quali: "Gli Aspetti Astrologici", "Energie Intelligenti vol. I e II", "I Tarocchi esoterici", "la Tradizione esoterica" e ha approfondito argomenti tematici sugli asteroidi e sui pianeti, tra cui: "La Luna", "Venere", "Urano", "Nettuno" e "Plutone". L'opera "Sole e Luna" è stata tradotta e pubblicata in Germania. Scrive su "Linguaggio Astrale", l'organo ufficiale del C.I.D.A. (Centro Italiano di Astrologia) e collabora con svariate riviste di settore, anche straniere, come il Mountain Astrologer.

AMBITO: ASTROLOGIA DIDATTICA

DESTINATARI

L'opera si rivolge allo studioso di astrologia che già possiede i primi basilari rudimenti sul significato dei Segni, dei Pianeti e delle Case e che voglia approfondire l'argomento degli Aspetti della Carta del cielo di nascita, cioè delle relazioni fra i Pianeti.

TESTI CORRELATI ALL'ARGOMENTO

ISBN 978-88-98861-28-6

